



CUEROS SINTÉTICOS

Tapicería

EXPERTO

M
MULTITOP

SILVERTEX

EXTERIORES E INTERIORES

Cueros Sintéticos

PERMABLOK 3®

Protección contra: Gérmenes · Abrasión · Manchas

SILVERGUARD®

Para evitar la proliferación de bacterias

MATERIAL:

Superficie 100% PVC

ANCHO APROX:

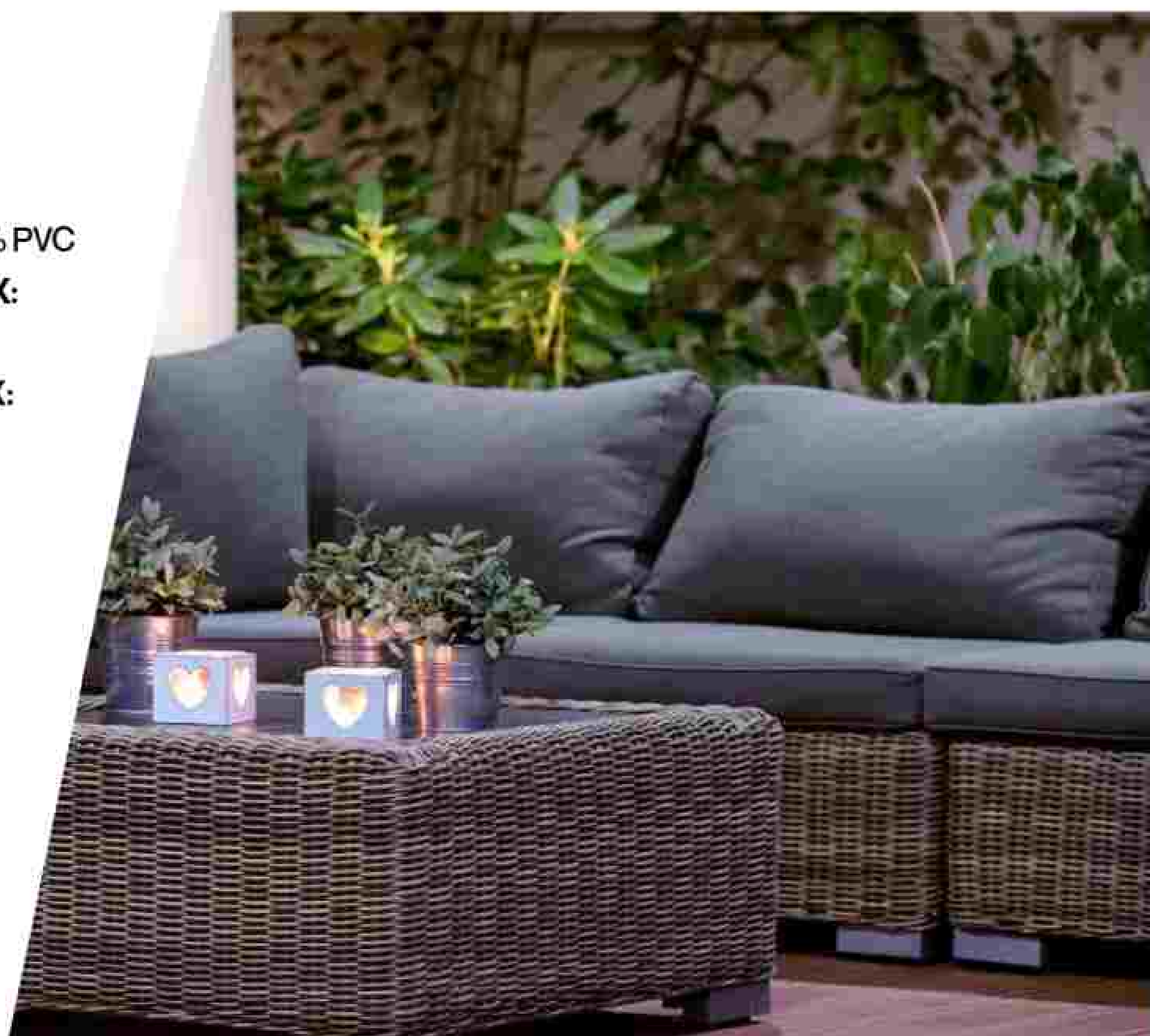
1.37 mts

LARGO APROX:

30 mts

PESO APROX:

683 gr/m2



*Imágenes Referenciales

GAMA DE COLORES:

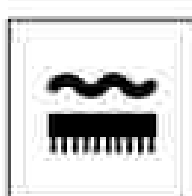


STORM

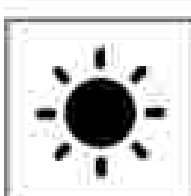
BENEFICIOS



Retardante al fuego



Resistente a la abrasión



Solidez de color a la luz



Resistente a las temperaturas

MULTITOP

SKYLINE

EXTERIORES E INTERIORES

Cueros Sintéticos

PERMABLOK 3®

Protección contra: Gérmenes · Abrasión · Manchas

MATERIAL:

Vinilo, Uretano

ACABADO DE SOPORTE:

Tejido Jersey de poliéster

ANCHO APROX:

1.37 mts

LARGO APROX:

30 mts

ESPESOR APROX:

+/- 1.15 mm

PESO APROX:

683 gr/m2



*Imágenes Referenciales

GAMA DE COLORES:



ETOSHA

BENEFICIOS



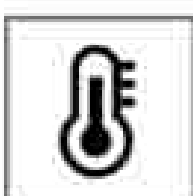
Antimicrobico



Resistente a la
abrazion



Retardante
al fuego



Resistente
a las temperaturas

MULTITOP

DETROIT INTERIORES

Cueros Sintéticos

MATERIAL:

Superficie 100% Poliuretano

ACABADO DE SOPORTE:

Grabado

ANCHO APROX:

1.40 mts

LARGO APROX:

40 mts

ESPESOR APROX:

+/- 1.30 mm

PESO APROX:

613 gr/m²

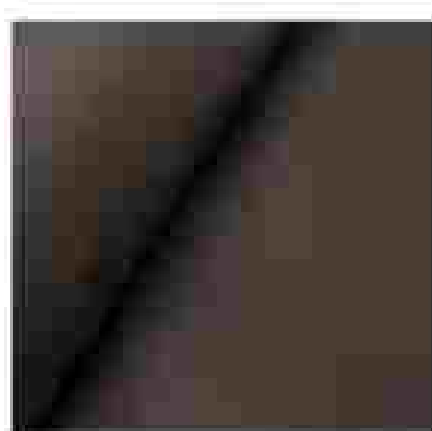


*Imágenes Referenciales

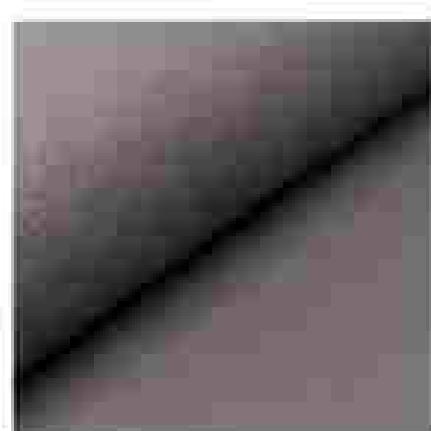
GAMA DE COLORES:



ARENA 202305



CHOCOLATE



GRIS 202317



NEGRO 202301

BENEFICIOS



Protección UV



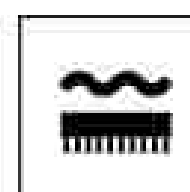
Retardante al fuego



Resistente al rasgado



Elongación



Resistente a la abrasión

MULTITOP

VÉRTIGO INTERIORES

Cueros Sintéticos

MATERIAL:

Superficie 100% PVC

ACABADO DE SOPORTE:

Grabado / Tejido Punto

ANCHO APROX:

1.40 mts

LARGO APROX:

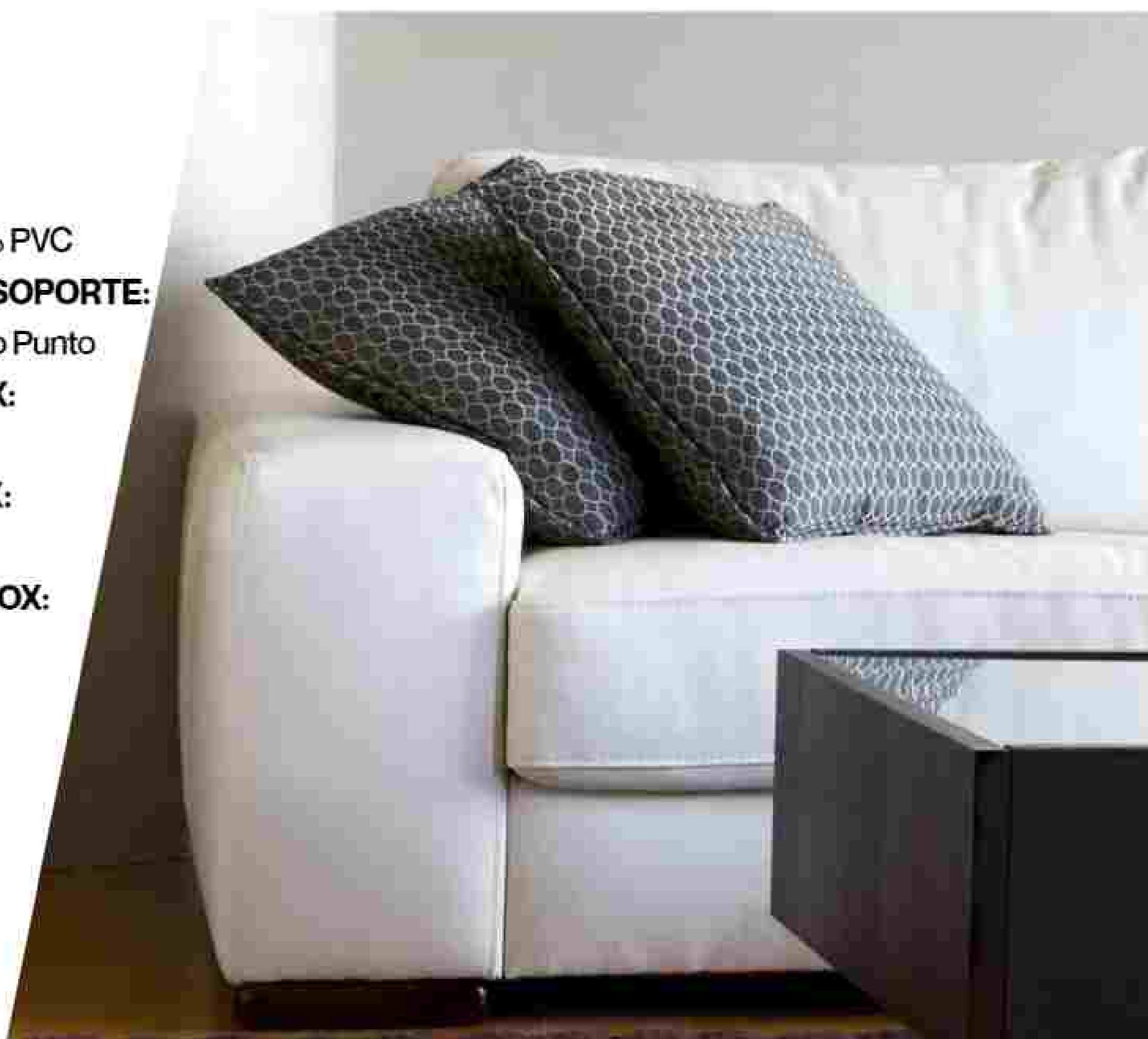
40 mts

ESPESOR APROX:

+/- 1.06 mm

PESO APROX:

635 gr/m²



*Imágenes Referenciales

GAMA DE COLORES:



AZUL REY 1633608



BEIGE 1633745



BLANCO PURO 1633400



GRIS CLARO 1633479



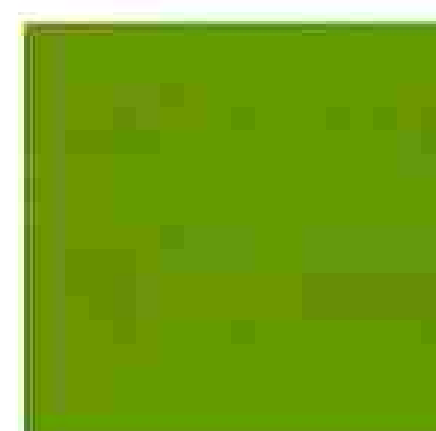
MARFIL 1665126



NARANJA 1634649



TURQUEZA 1664970



VERDE 1634584

BENEFICIOS



Protección UV



Retardante al fuego



Antimicrobico



Resistente al rasgado

MULTITOP

BALI

INTERIORES

Cueros Sintéticos

MATERIAL:

Superficie 100% PVC

ACABADO DE SOPORTE:

Tejido Punto

ANCHO APROX:

1.40 mts

LARGO APROX:

40 mts

PESO APROX:

635 gr/m2

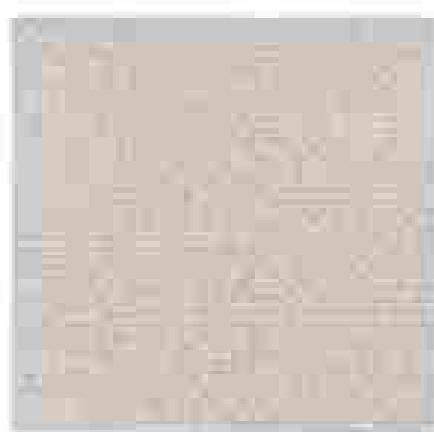


*Imágenes Referenciales

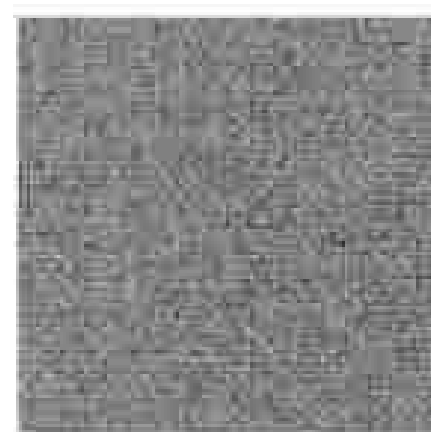
GAMA DE COLORES:



BEIGE

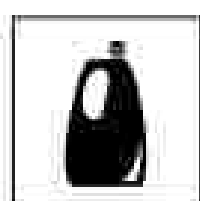


BLANCO



GRIS CLARO

BENEFICIOS



ALTA
resistencia
limpiadores y
desinfectantes



Resistente al
rasgado



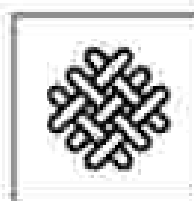
Protección UV



Retardante
al fuego



Antimicrobico



Apariencia
teñid

MULTITOP

PERMABLOK 3®

Protección contra: Gérmenes · Abrasión · Manchas

MATERIAL:

Superficie 100% PVC

ACABADO DE SOPORTE:

Tejido Persey Pesado

ANCHO APROX:

1.40 mts

LARGO APROX:

40 mts

ESPESOR APROX:

+/- 1mm

PESO APROX:

630 gr/m2



*Imágenes Referenciales

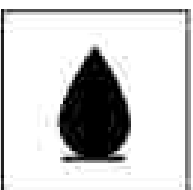
GAMA DE COLORES:



BENEFICIOS



Resistente a la
abrazión



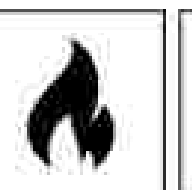
Impermeable



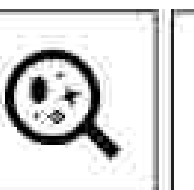
Suave al
tacto



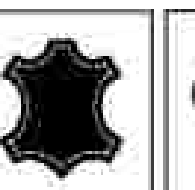
Protección UV



Retardante
al fuego



Antimicrobico



Tacto Cuero



Pet Friendly

PRANNA TEX INTERIORES

Cueros Sintéticos

PERMABLOK 3®

Protección contra: Gérmenes · Abrasión · Manchas

MATERIAL:

Superficie 100% PVC

ACABADO DE SUPERFICIE:

Textil Metalizado

ANCHO APROX:

1.40 mts

LARGO APROX:

40 mts

ESPESOR APROX:

+/- 1.15 mm

PESO APROX:

630 gr/m2



*Imágenes Referenciales

GAMA DE COLORES:



AZUL



CENIZA



CEREZA



ESMERALDA



HIELO



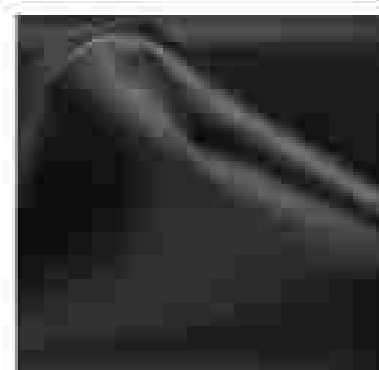
HIERRO



MARFIL



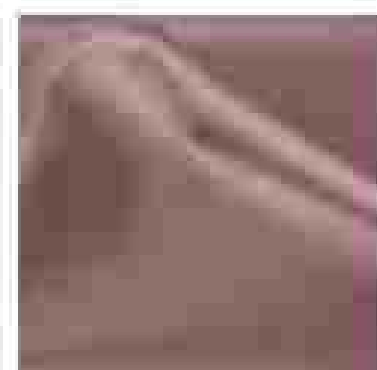
MOSTAZA



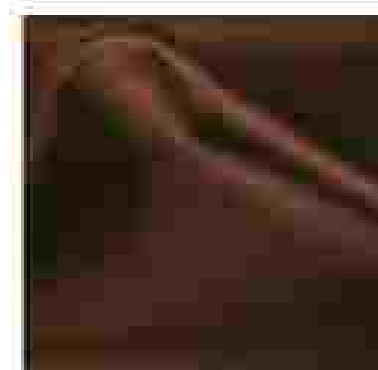
NEGRO



PLATA



ROSADO

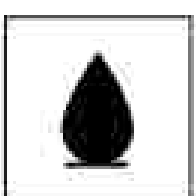


TABACO

BENEFICIOS



Resistente a la
abrazión



Impermeable



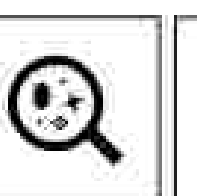
Suave al
tacto



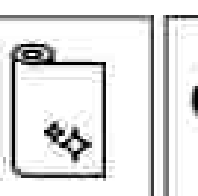
Protección UV



Retardante
al fuego



Antimicrobico



Diseño Textil
Metalizado



Pet Friendly

MULTITOP

CUEROMAX INTERIORES

Cueros Sintéticos

MATERIAL:

Superficie 100% PVC

ANCHO APROX:

1.40 mts

LARGO APROX:

40 mts

PESO APROX:

650 gr/m²



*Imágenes Referenciales

GAMA DE COLORES:

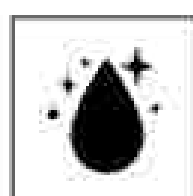


NEO NEGRO



ULTRA NEGRO

BENEFICIOS



Fácil
limpieza



Confort



Suave al
tacto

MULTITOP

SKALA INTERIORES

Cueros Sintéticos

MATERIAL:

Superficie 100% PVC

ACABADO DE SOPORTE:

Tejido Punto

ANCHO APROX:

1.40 mts

LARGO APROX:

40 mts

ESPESOR APROX:

+/- 1.02 mm

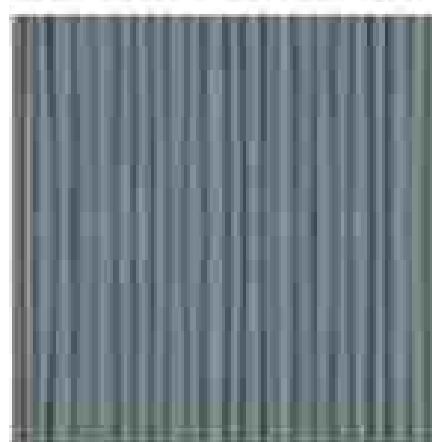
PESO APROX:

600 gr/m2



*Imágenes Referenciales

GAMA DE COLORES:



GRIS OSCURO 1874490

BENEFICIOS



Resistente a la
abrisión



Protección UV



Protección UV



Antimicrobico

MULTITOP

ULTRA CUERO INTERIORES

Cueros Sintéticos

MATERIAL:

Superficie 100% PVC

ACABADO DE SOPORTE:

Tejido Punto

ANCHO APROX:

1.40 mts

LARGO APROX:

40 mts

ESPESOR APROX:

+/- 1mm

PESO APROX:

538 gr/m2



*Imágenes Referenciales

GAMA DE COLORES:



BENEFICIOS



Fácil limpieza



Confort



Elongación



Protección UV



Resistente a la abrasión



Suave al tacto

MULTITOP

SEVILLA STANDARD INTERIORES

Cueros Sintéticos

MATERIAL:

Superficie 100% PVC

ACABADO DE SOPORTE:

Tejido Jersey Pesado

ANCHO APROX:

1.45 mts

LARGO APROX:

40 mts

ESPESOR APROX:

+/- 1.25 mm

PESO APROX:

510 gr/m2



*Imágenes Referenciales

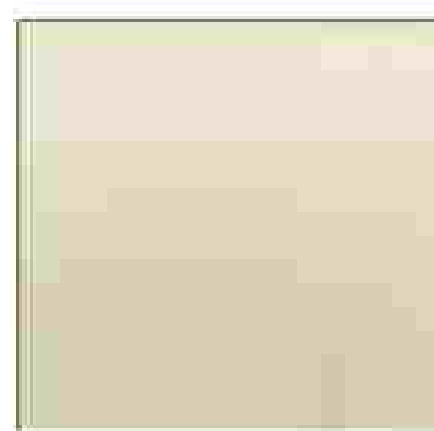
GAMA DE COLORES:



AZUL OCEANO 83



AZUL REY 73



BLANCO 01

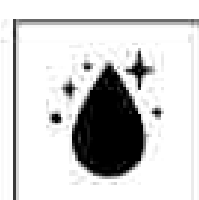


LACRE 66



NEGRO 02

BENEFICIOS



Fácil limpieza



Confort



Protección UV

MULTITOP

MULTISEVILLA INTERIORES

Cueros Sintéticos

MATERIAL:

Superficie 100% PVC

ACABADO DE SOPORTE:

Tejido Jersey

ANCHO APROX:

1.45 mts

LARGO APROX:

40 mts

ESPESOR APROX:

+/- 1.30 mm

PESO APROX:

614 gr/m²

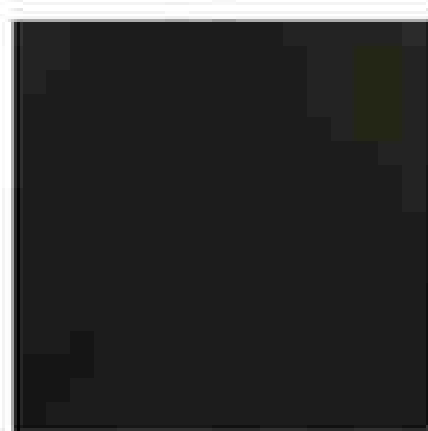


*Imágenes Referenciales

GAMA DE COLORES:



AZUL REY 73

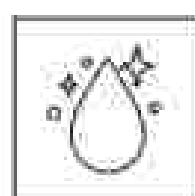


NEGRO 02

BENEFICIOS



Fácil Limpieza



Resistente al rasgado



Fácil Limpieza

MULTITOP

ULTRA CAPRA INTERIORES

Cueros Sintéticos

MATERIAL:

Superficie 100% PVC

ACABADO DE SOPORTE:

Felpa Terry

ANCHO APROX:

1.45 mts

LARGO APROX:

35 mts

ESPESOR APROX:

+/- 1. mm

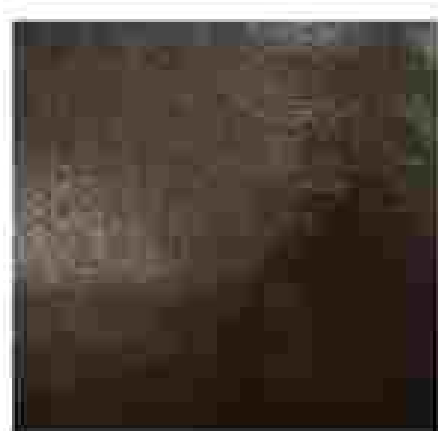
PESO APROX:

538 gr/m2



*Imágenes Referenciales

GAMA DE COLORES:



CHOCOLATE 26



MORO 36

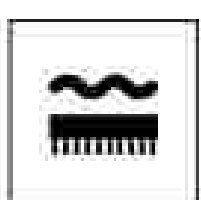
BENEFICIOS



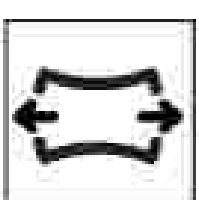
Fácil
limpieza



Protección UV



Resistente a la
abrasión



Elongación

MULTITOP

MULTIFLEX INTERIORES

Cueros Sintéticos

MATERIAL:

Superficie 100% PVC

ACABADO DE SOPORTE:

Malla Piquet

ANCHO APROX:

1.45 mts

LARGO APROX:

50 mts

ESPESOR APROX:

+/- 1mm

PESO APROX:

510 gr/m²



*Imágenes Referenciales

GAMA DE COLORES:



AZUL OCEANO 83



AZUL REY 73



BLANCO 01



CEREZA 27



CHOCOLATE 26



GRIS OSCURO 72



NEGRO 02

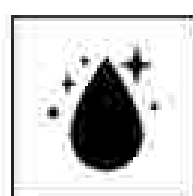


PLOMO 42



ZAFIRO 13

BENEFICIOS



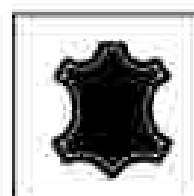
Fácil limpieza



Confort



Suave al tacto



Tacto Cuero



Resistente al rasgado

MULTITOP

MULTIDECO INTERIORES

Cueros Sintéticos

MATERIAL:

Superficie 100% PVC

ACABADO DE SOPORTE:

Tejido Jersey

ANCHO APROX:

1.40 mts

LARGO APROX:

40 mts

ESPESOR APROX:

+/- 0.70 mm

PESO APROX:

552 gr/m²

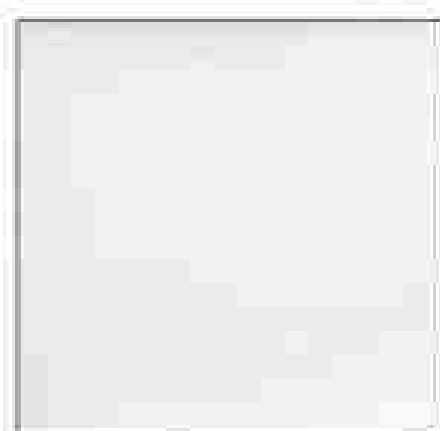


*Imágenes Referenciales

GAMA DE COLORES:



BARRIO



BLANCO NIEVE



CHOCOLATE



NEGRO

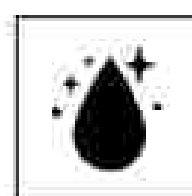


ROJO CEREZA

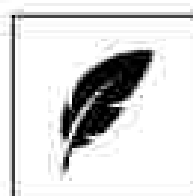


ROSA

BENEFICIOS



Fácil
limpieza



Confort

MULTITOP

YURI INTERIORES

Cueros Sintéticos

MATERIAL:

Superficie 100% PVC

ACABADO DE SOPORTE:

Tejido Jersey

ANCHO APROX:

1.40 mts

LARGO APROX:

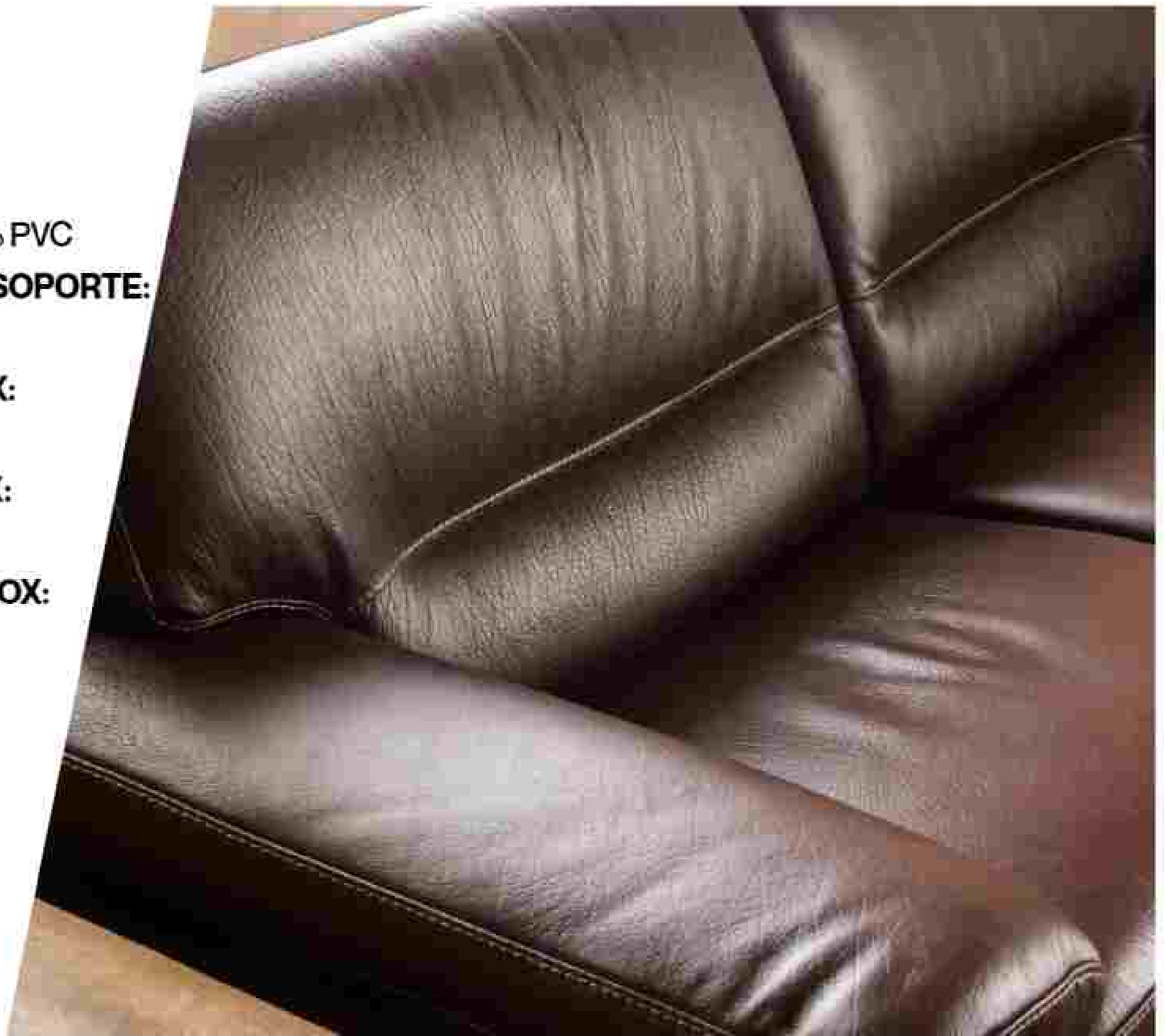
40 mts

ESPESOR APROX:

+/- 0.80 mm

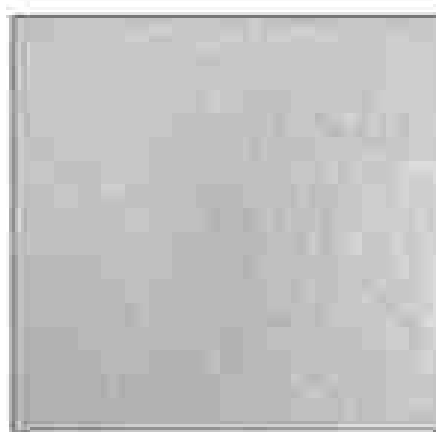
PESO APROX:

456 gr/m²



*Imágenes Referenciales

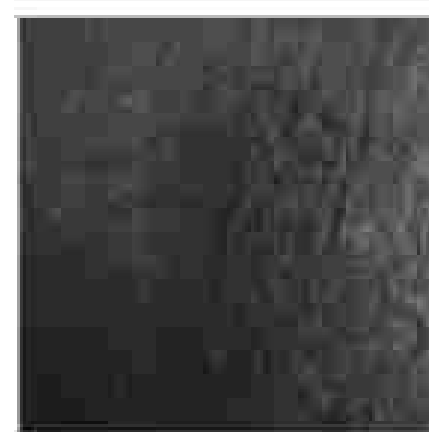
GAMA DE COLORES:



BLANCO

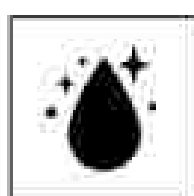


MORO



NEGRO

BENEFICIOS



Facil
limpieza



Confort



Suave al
tacto

MULTITOP

NEAL INTERIORES

Cueros Sintéticos

MATERIAL:

Superficie 100% PVC

ACABADO DE SOPORTE:

Tejido Jersey

ANCHO APROX:

1.40 mts

LARGO APROX:

40 mts

ESPESOR APROX:

+/- 0.80 mm

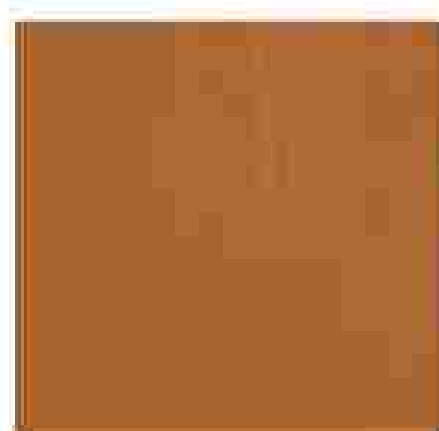
PESO APROX:

436 gr/m²

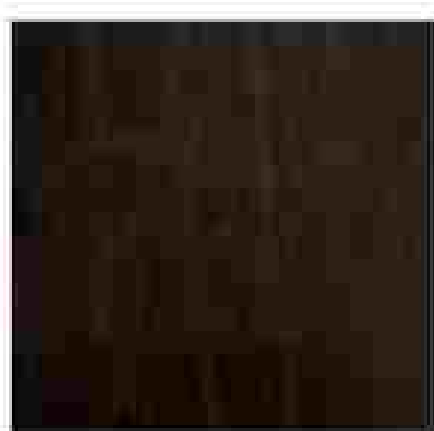


*Imágenes Referenciales

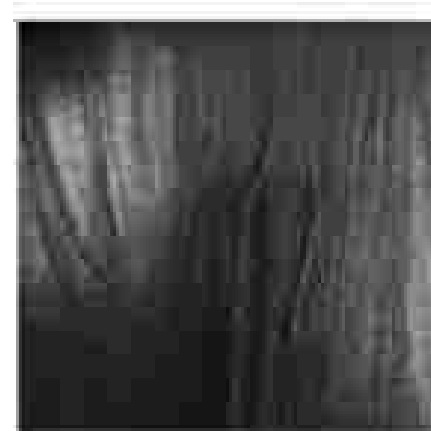
GAMA DE COLORES:



HABANO



MARRON



NEGRO

BENEFICIOS



Fácil
limpieza



Confort



Suave al
tacto

MULTITOP

APOLO INTERIORES

Cueros Sintéticos

MATERIAL:

Superficie 100% PVC

ACABADO DE SOPORTE:

Tejido Jersey

ANCHO APROX:

1.40 mts

LARGO APROX:

50 mts

ESPESOR APROX:

+/- 0.70 mm

PESO APROX:

460 gr/m2



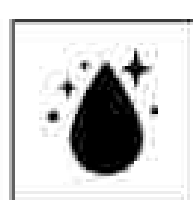
*Imágenes Referenciales

GAMA DE COLORES:



MARRON

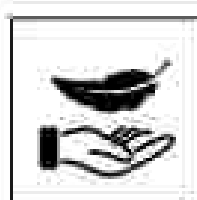
BENEFICIOS



Fácil
limpieza



Confort



Suave al
tacto

MULTITOP

METEOR INTERIORES

Cueros Sintéticos

MATERIAL:

Superficie 60% PVC,
40% Poliéster

ACABADO DE SOPORTE:

Tejido Jersey de Poliéster

ANCHO APROX:

1.40 mts

LARGO APROX:

40 mts

ESPESOR APROX:

+/- 0.75 mm

PESO APROX:

520 gr/m2



*Imágenes Referenciales

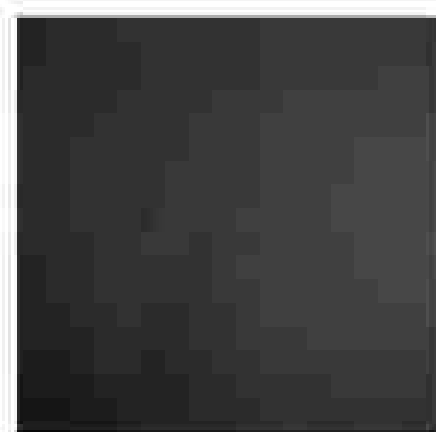
GAMA DE COLORES:



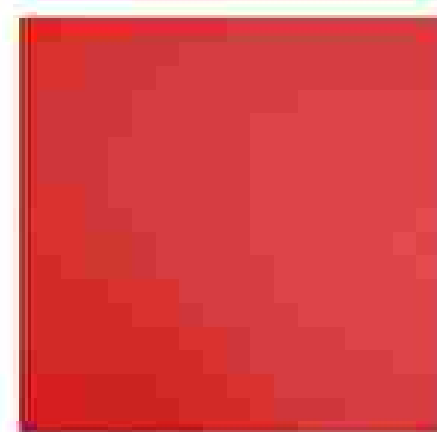
AZUL NOCHE



CHOCOLATE



NEGRO



ROJO

BENEFICIOS



Fácil
limpieza

MULTITOP

GRANADA INTERIORES

Cueros Sintéticos

MATERIAL:

Superficie 100% PVC

ANCHO APROX:

1.40 mts

LARGO APROX:

45 mts

ESPESOR APROX:

+/- 1.03 mm

PESO APROX:

585 gr/m2



*Imágenes Referenciales

GAMA DE COLORES:



CANELA 174587

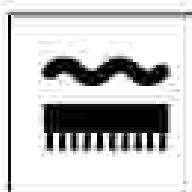
BENEFICIOS



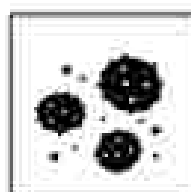
Protección UV



Protección
ADVANPROTECH



Resistente a la
abrasión



Resistente al
moho

MULTITOP

CUERO FORZA MATE INTERIORES

Cueros Sintéticos

MATERIAL:

56% PVC, 44% Polyester

ANCHO APROX:

1.40 mts

LARGO APROX:

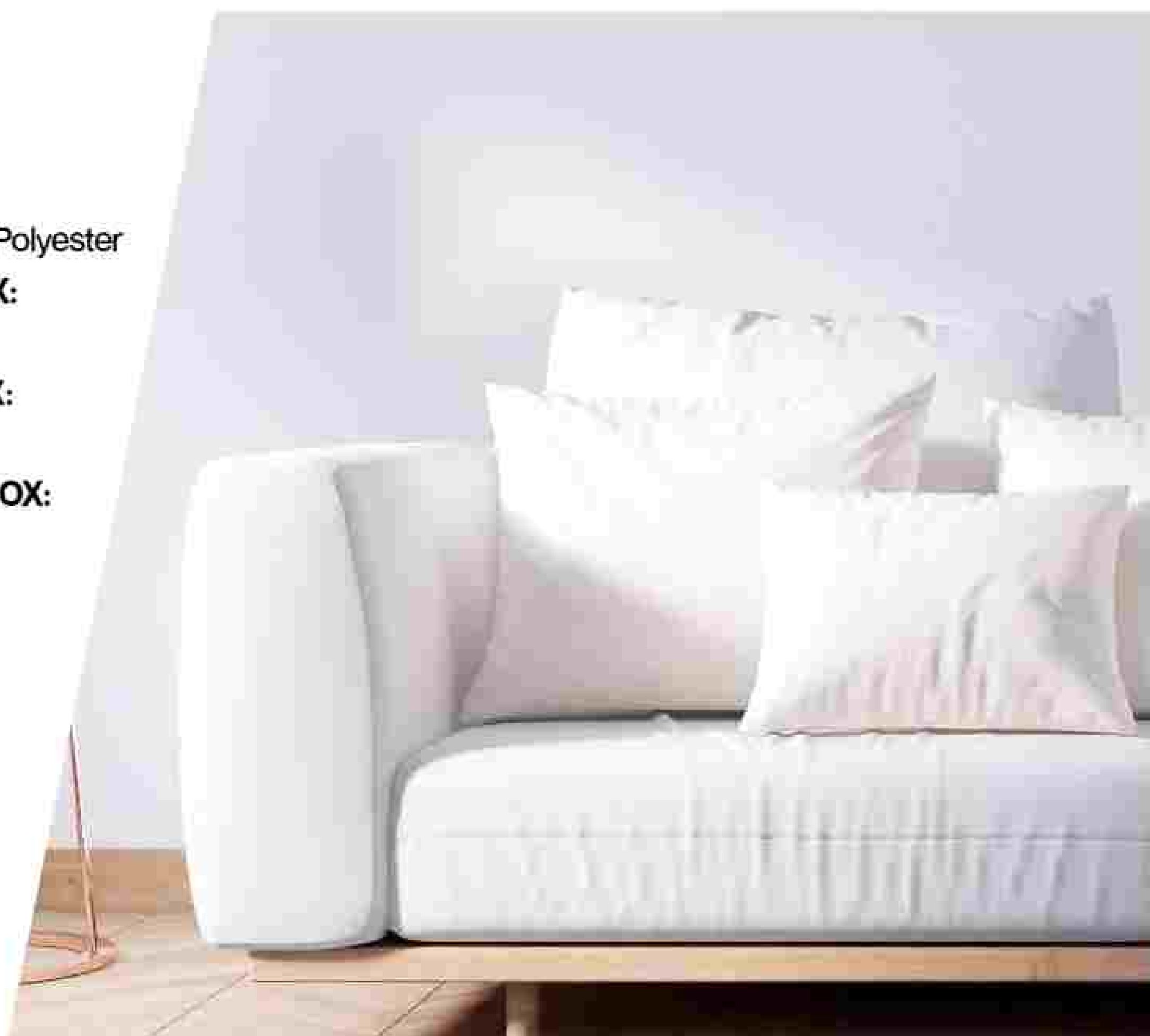
50 mts

ESPESOR APROX:

+/- 0.80 mm

PESO APROX:

720 gr/m2



*Imágenes Referenciales

GAMA DE COLORES:



AZUL OSCURO



BLANCO NIEVE



CAFE



CAFE BICOLOR



CAFE ESTAMPADO



DUNA



GRIS



JADE



MARRON



NEGRO



PERLA



ROJO

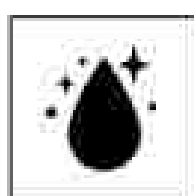


VINO TINTO



ZAFIRO

BENEFICIOS



Fácil limpieza



Confort



Resistente al rasgado

MULTITOP

CUERO FORZA METALLIC INTERIORES

Cueros Sintéticos

MATERIAL:

56% PVC, 44% Polyester

ANCHO APROX:

1.40 mts

LARGO APROX:

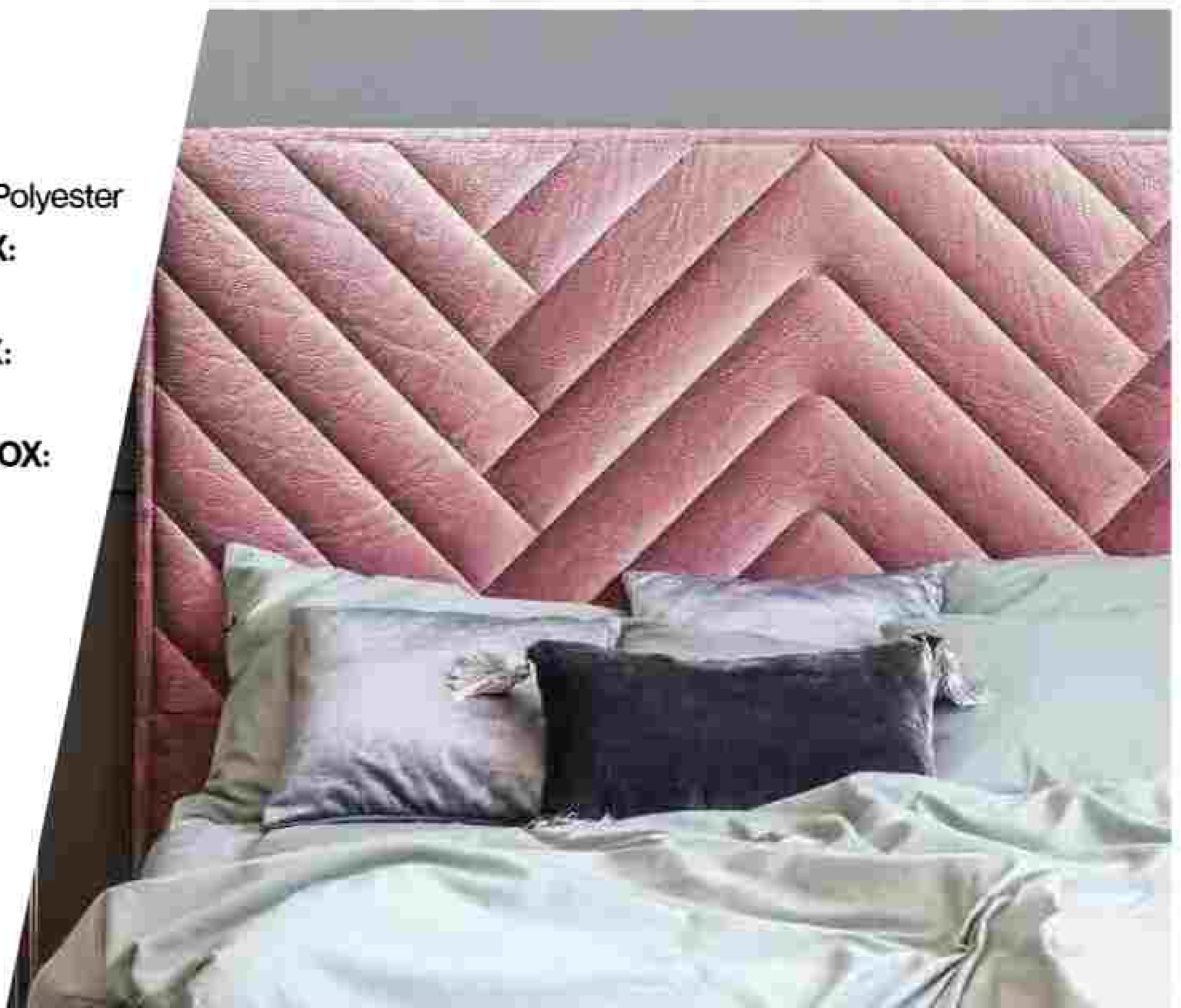
50 mts

ESPESOR APROX:

+/- 0.80 mm

PESO APROX:

720 gr/m2



*Imágenes Referenciales

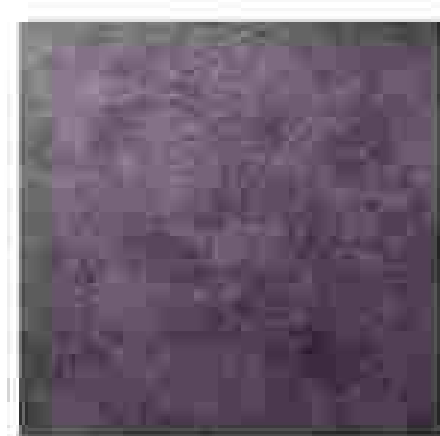
GAMA DE COLORES:



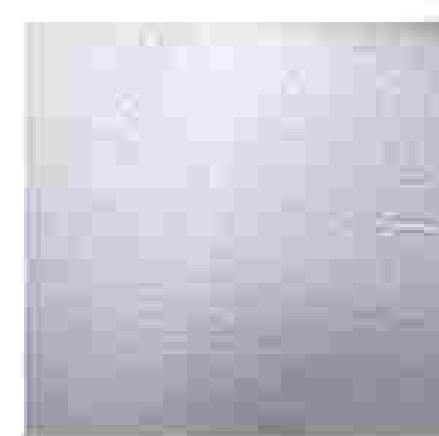
DORADO



GRIS



GRIS BICOLOR



GRIS PLATA



HUESO



PALO ROSA

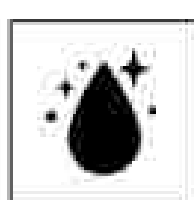


PERLA



VINO TINTO

BENEFICIOS



Fácil limpieza



Confort



Resistente al rasgado

MULTITOP

CUERO FORZA SHINY INTERIORES

Cueros Sintéticos

MATERIAL:

56% PVC, 44% Polyester

ANCHO APROX:

1.40 mts

LARGO APROX:

50 mts

ESPESOR APROX:

+/- 0.80 mm

PESO APROX:

720 gr/m2



*Imágenes Referenciales

GAMA DE COLORES:



BLANCO



CAFE



DUNA



GRIS



NEGRO

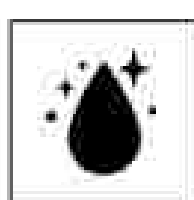


PERLA



ROJO

BENEFICIOS



Fácil limpieza



Confort



Resistente al rasgado

MULTITOP

CUERO GAIRA INTERIORES

Cueros Sintéticos

MATERIAL:

PVC

ANCHO APROX:

1.40 mts

LARGO APROX:

50 mts

ESPESOR APROX:

+/- 0.90 mm

PESO APROX:

550 gr/m2



*Imágenes Referenciales

GAMA DE COLORES:



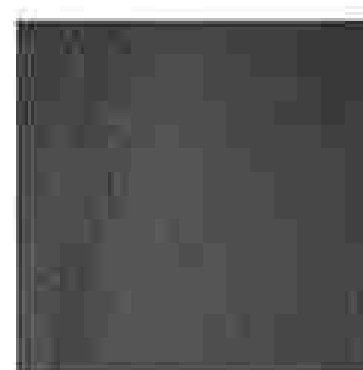
AZUL



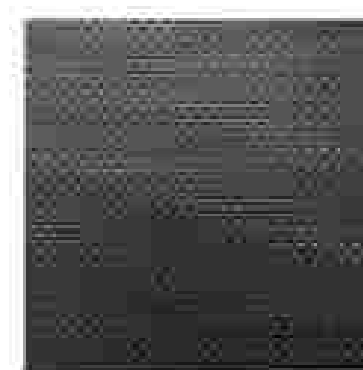
BLANCO



CAPUCHINO



CARBON



CARBON PT



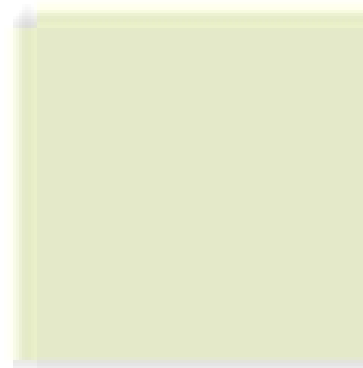
CEREZA



CHARCOAT



CHOCOLATE



PALMITO

BENEFICIOS



Pet Friendly



Elongación



Retardante
al Fuego



Fácil
Limpieza



Resistente al
Rasgado



Garantía
Colombiana

MULTITOP

CUERO GAIRA HOME INTERIORES

Cueros Sintéticos

MATERIAL:

PVC

ANCHO APROX:

1.40 mts

LARGO APROX:

50 mts

ESPESOR APROX:

+/- 0.90 mm

PESO APROX:

550 gr/m2



*Imágenes Referenciales

GAMA DE COLORES:



GALLAO



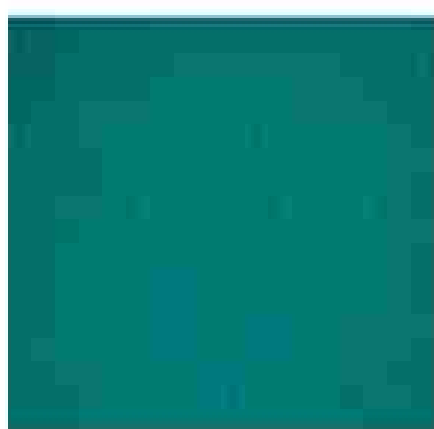
CHEVIOT



CUENCA



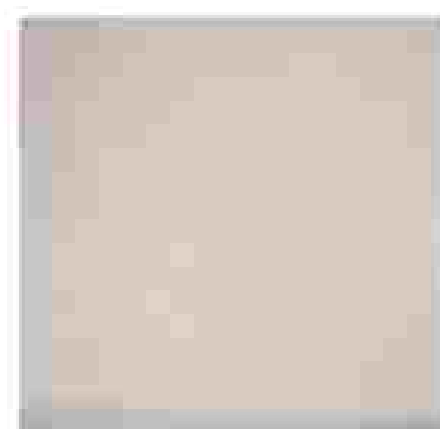
QUSCO



MARACAIBO



NUQUI



SAHARA

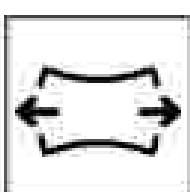


SIERRA

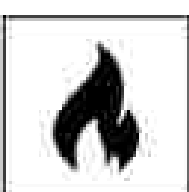
BENEFICIOS



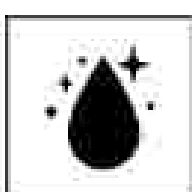
Pet Friendly



Elongación



Retardante
al Fuego



Fácil
Limpieza



Resistente al
Rasgado



Garantía
Colombiana

MULTITOP

CUEROTEX OPAC

INTERIORES

Cueros Sintéticos

MATERIAL:

Superficie 100% PVC

ANCHO APROX:

1.40 mts

LARGO APROX:

50 mts

ESPESOR APROX:

+/- 0.70 mm

PESO APROX:

460 gr/m2



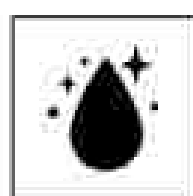
*Imágenes Referenciales

GAMA DE COLORES:



NEGRO

BENEFICIOS



Fácil limpieza



Confort



Suave al tacto

MULTITOP

MATERIAL:

Superficie 100% PVC

ACABADO DE SOPORTE:

Grabado

ANCHO APROX:

1.40 mts

LARGO APROX:

50 mts

ESPESOR APROX:

+/- 0.50 mm

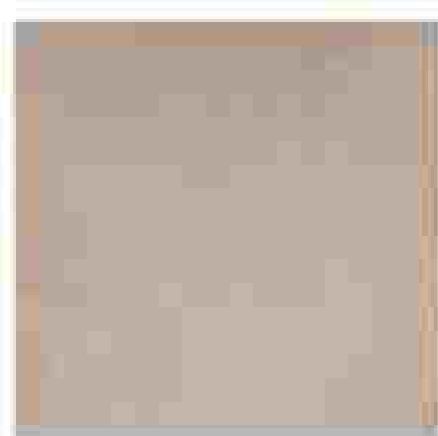
PESO APROX:

375 gr/m²



*Imágenes Referenciales

GAMA DE COLORES:



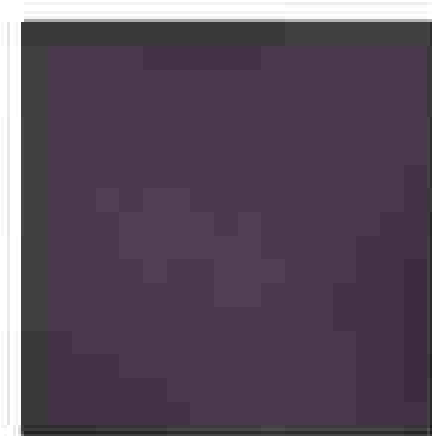
TRAMA CREMA



TRAMA GRIS

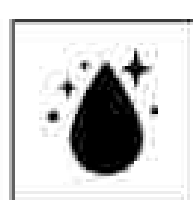


VITO CREMA



VITO PLOMO

BENEFICIOS



Fácil limpieza



Confort



Suave al tacto

MARSELLA INTERIORES

Cueros Sintéticos

MATERIAL:

Superficie 100% PVC

ACABADO DE SOPORTE:

Grabado

ANCHO APROX:

1.40 mts

LARGO APROX:

45 mts

ESPESOR APROX:

+/- 1.40 mm

PESO APROX:

585 gr/m²



*Imágenes Referenciales

GAMA DE COLORES:



CHOCOLATE



VERDE OSCURO

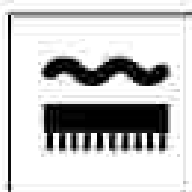
BENEFICIOS



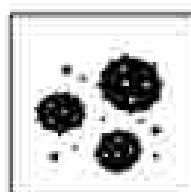
Protección UV



Protección
ADVANPROTECH



Resistente a la
abrasión



Resistente al
moho

MULTITOP

MICHIGAN INTERIORES

Cueros Sintéticos

MATERIAL:

Superficie 100% PVC

ACABADO DE SOPORTE:

Grabado

ANCHO APROX:

1.40 mts

LARGO APROX:

40 mts

ESPESOR APROX:

+/- 0.83 mm

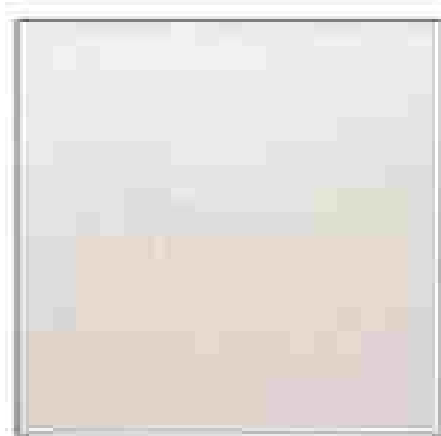
PESO APROX:

580 gr/m2

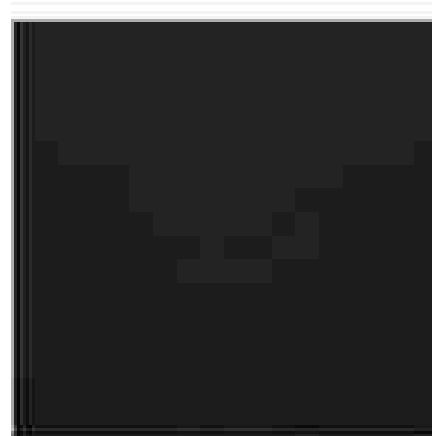


*Imágenes Referenciales

GAMA DE COLORES:



BLANCO



NEGRO

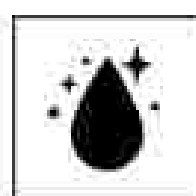


PLATA



TURQUESA

BENEFICIOS



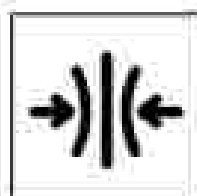
Facil
limpieza



Confort



Suave al
tacto



Flexible

MULTITOP

MISTRA INTERIORES

Cueros Sintéticos

MATERIAL:

Superficie 100% PVC

ACABADO DE SOPORTE:

Grabado

ANCHO APROX:

1.40 mts

LARGO APROX:

50 mts

ESPESOR APROX:

+/- 0.50 mm

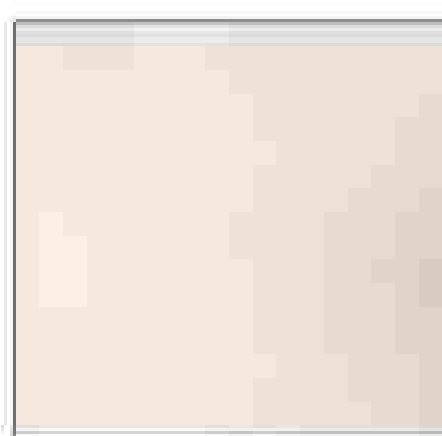
PESO APROX:

375 gr/m2



*Imágenes Referenciales

GAMA DE COLORES:



BLANCO PURO



CAPUCHINO



CREMA



GRIS



NEGRO



ORO



PERLA



PLOMO OSCURO

BENEFICIOS



Facil
limpieza



Confort



Suave al
tacto

MULTITOP

OLYMPIA INTERIORES

Cueros Sintéticos

MATERIAL:

Superficie 100% PVC

ACABADO DE SOPORTE:

Grabado

ANCHO APROX:

1.40 mts

LARGO APROX:

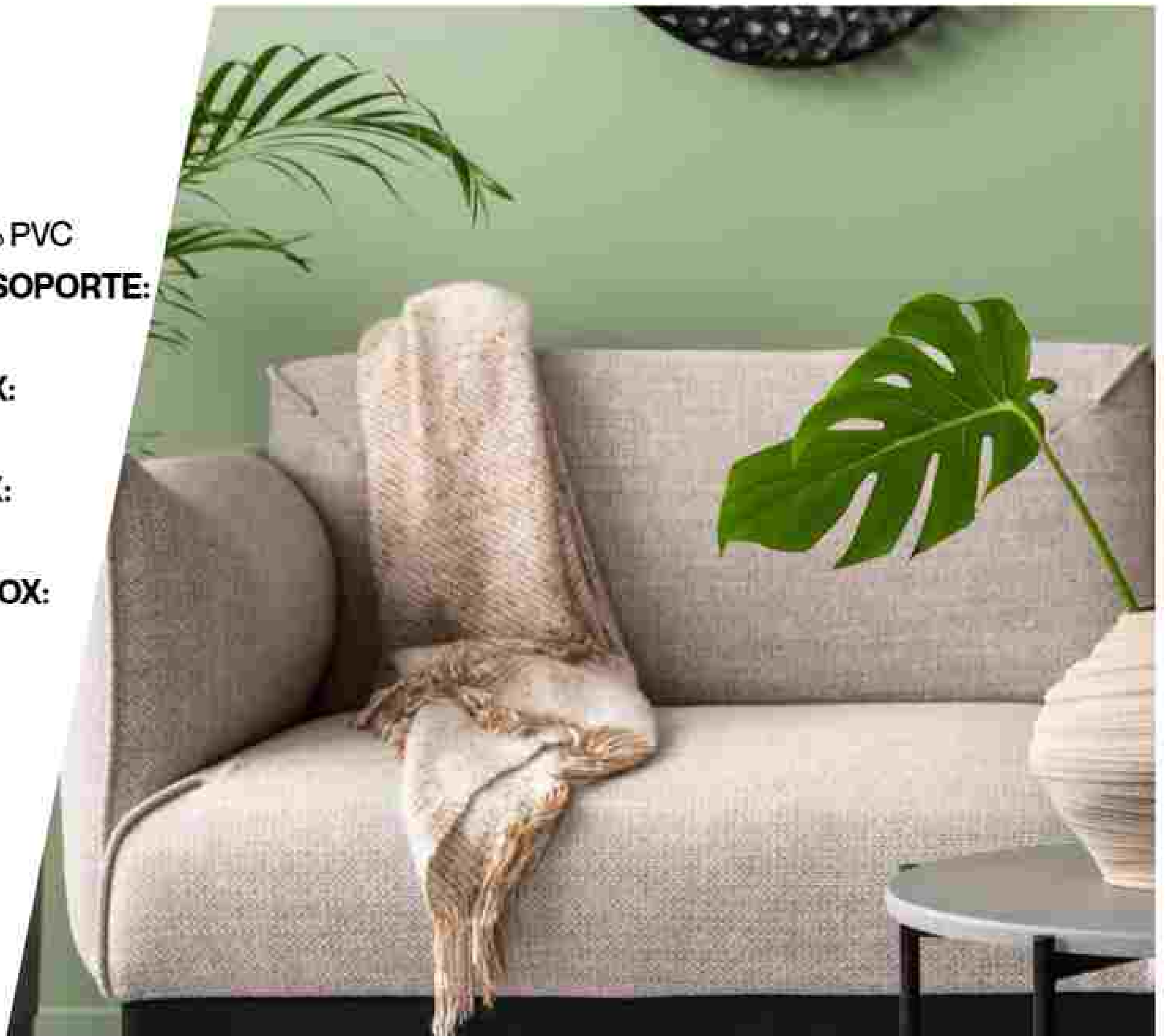
40 mts

ESPESOR APROX:

+/- 0.90 mm

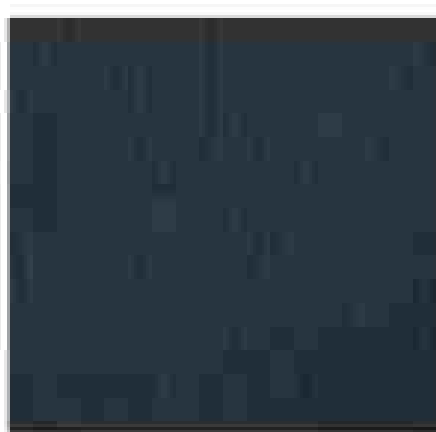
PESO APROX:

575 gr/m2

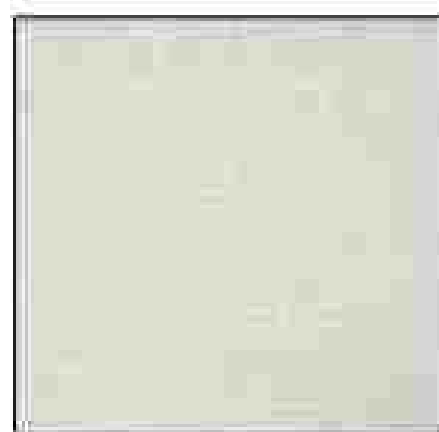


*Imágenes Referenciales

GAMA DE COLORES:



AZUL



BLANCO



CANELA



CREMA



GINGER



PLOMO OSCURO

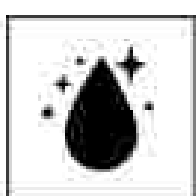


ROSA



TAUPE

BENEFICIOS



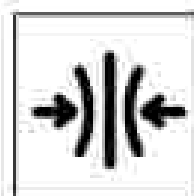
Facil
limpieza



Confort



Suave al
tacto



Flexible

MULTITOP

MATERIAL:

56% PVC - 44% Polyester

ACABADO DE SOPORTE:

Grabado

ANCHO APROX:

1.40 mts

LARGO APROX:

50 mts

ESPESOR APROX:

+/- 1.00 mm

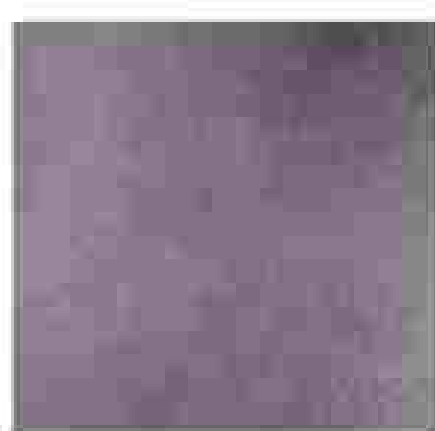
PESO APROX:

940 gr/m2

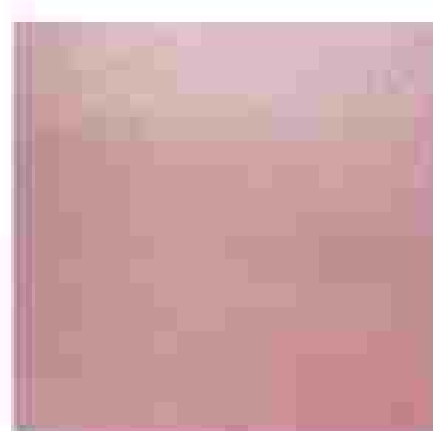


*Imágenes Referenciales

GAMA DE COLORES:



PLATA



ROSA

BENEFICIOS



Fácil
limpieza



Confort



Resistente al
rasgado

POLSTER INTERIORES

Cueros Sintéticos

MATERIAL:

100% PVC

ACABADO DE SOPORTE:

Tejido Jersey

ANCHO APROX:

1.40 mts

LARGO APROX:

50 mts

ESPESOR APROX:

+/- 1.15 mm

PESO APROX:

620 gr/m²



*Imágenes Referenciales

GAMA DE COLORES:



BLANCO PURO



CAPUCHINO



MARFIL

BENEFICIOS



Protección UV



Retardante
al fuego

MULTITOP



COMPLEMENTOS

Mueblería

EXPERTO

M
MULTITOP

LIJAS

Cueros Sintéticos



*Imágenes Referenciales

Empleado para limpiar y pulir madera, plásticos, lacas, pinturas, metales no ferrosos y metales ferrosos.

- Fandeli Lija Tela J-86 Gr.80
- Fandeli Lija Tela J-86 Gr.100
- Fandeli Lija Tela J-86 Gr.120
- Fandeli Lija Tela J-86 Gr.150
- Fandeli Lija Tela J-86 Gr.180
- Fandeli Lija Al Agua Y Seco Speedkut Gr.80
- Fandeli Lija Al Agua Y Seco Speedkut Gr.100
- Fandeli Lija Al Agua Y Seco Speedkut Gr.120
- Fandeli Lija Al Agua Y Seco Speedkut Gr.150
- Fandeli Lija Al Agua Y Seco Speedkut Gr.180



MULTITOP

TIJERAS

Cueros Sintéticos



*Imágenes Referenciales

Empleado en la oficina, corte de tela semipesadas y livianas como paños, terlencas y tejido de punto (franelas y licras), tejido liviano (linos, dacrones, popelina, etc).

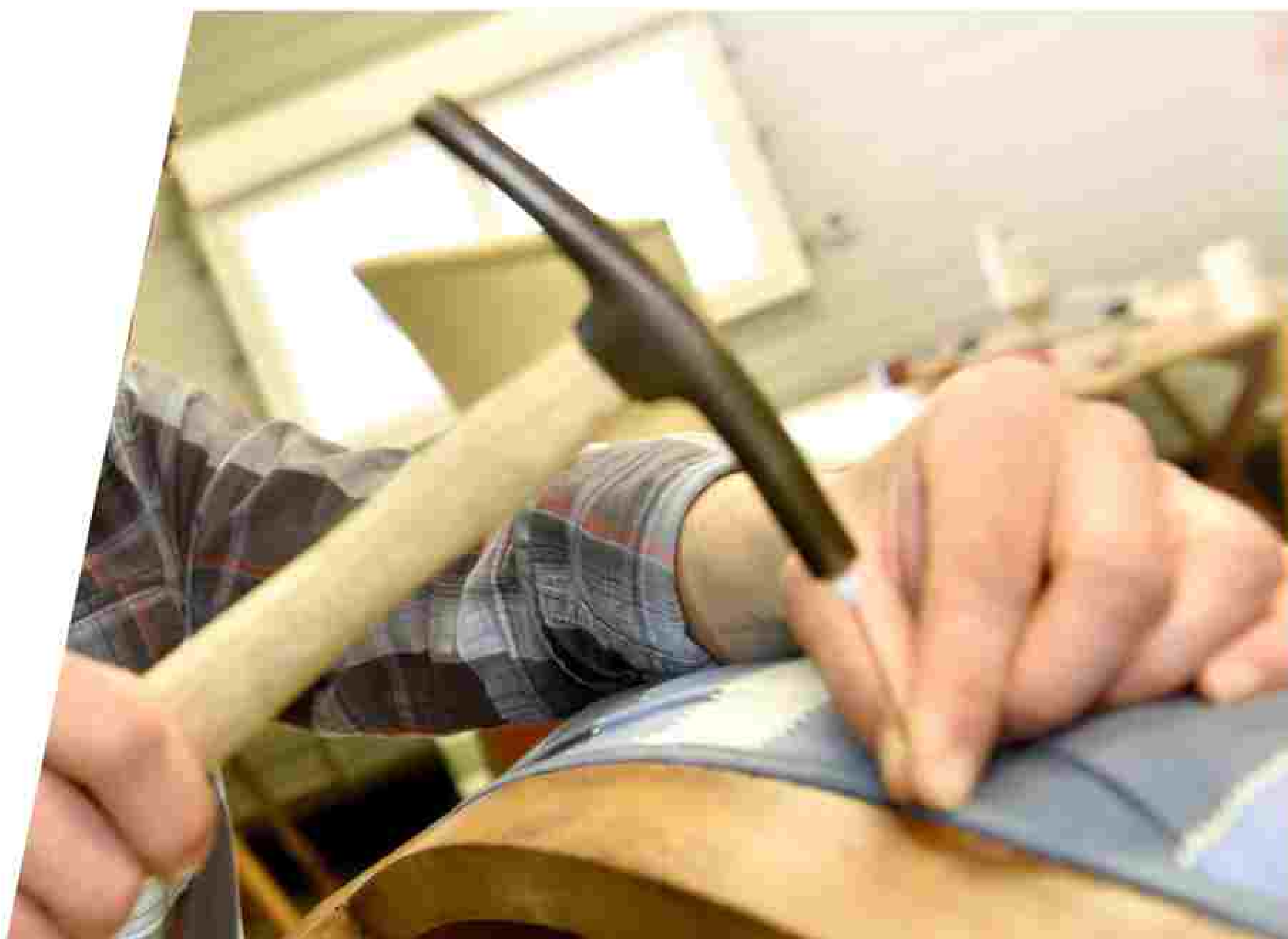
- Incolma Corneta Tijera Anatomica Modista 10"
- Incolma Corneta Tijera Multiusos 8 1/2"
- Incolma Tijera 150 Modista Crom 6"
- Incolma Tijera 150 Modista Crom 7"
- Incolma Tijera 150 Modista Crom 8"
- Incolma Tijera 180 Sastre C Pint 10"
- Incolma Tijera 180 Sastre C Pint 12"
- Incolma Tijera 180 Sastre C Pint 8"
- Incolma Tijera 180 Sastre C Pint 9"



MULTITOP

HERRAMIENTAS PARA TAPICERÍA

Cueros Sintéticos



*Imágenes Referenciales



Alicate y Martillo
Para Tapicero



Kamasa Huincha
Km-705 5m (12)



Kamasa Cuchilla P/ Cortar
Cuero Km-1095 +10 Hojas (96)



Kamasa Cuchilla P/ Cortar Cuero
Km-080 Con Mango Inox (144)

MULTITOP

NO SAG & SANGLE

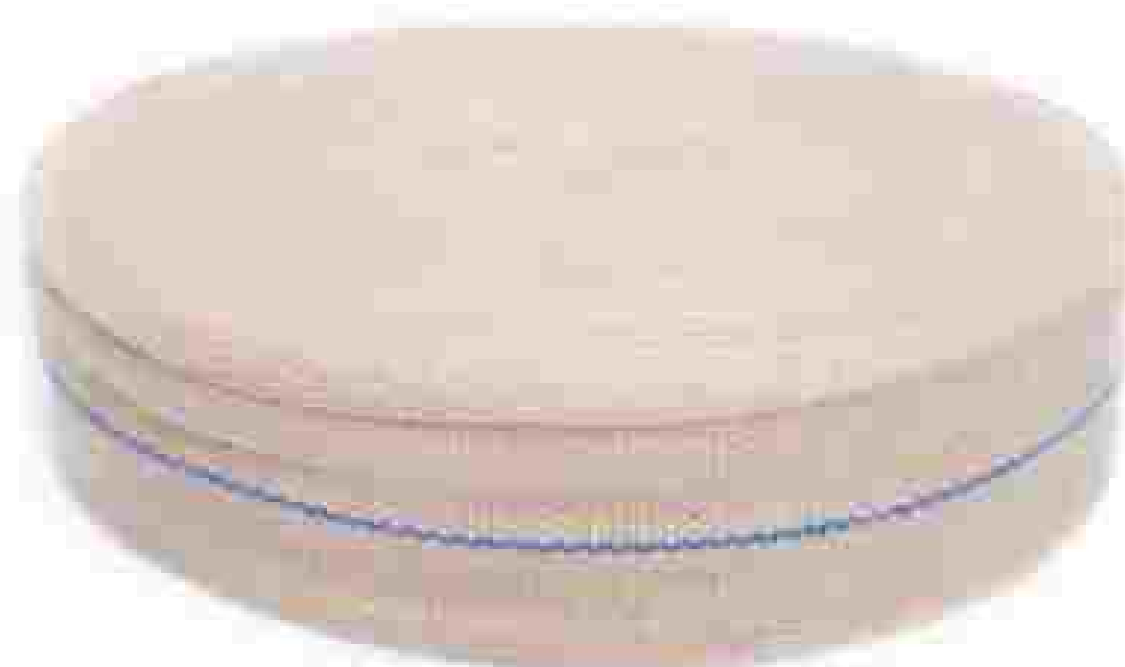
Cueros Sintéticos



*Imágenes Referenciales

Empleado para la fabricación de asientos para muebles, entre otros.

- NO SAG CAL # 11 NEGRO (22.10 MTS. 2.5 KG.)
- NO SAG CAL # 11 VERDE (22.10 MTS. 2.5 KG.)
- NO SAG CAL # 9 NEGRO (12.20 MTS. 2.5 KG.)
- NO SAG CAL # 9 VERDE (12.20 MTS. 2.5 KG.)
- SANGLE



MULTITOP

ALGODÓN INDUSTRIAL

Cueros Sintéticos



*Imágenes Referenciales

Empleado para relleno de almohadas, cojines, muebles, manualidades e industria de la confección, entre otros.

- Algodon Industrial Blanco (bolsa 4kg. Aprox.)
- Algodon Industrial Gris (bolsa 5kg. Aprox.)



MULTITOP

PANQUEQUE

Cueros Sintéticos



*Imágenes Referenciales

Empleado para relleno de almohadas, cojines, muebles, manualidades e industria de la confección, entre otros.

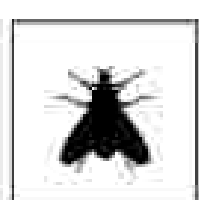
- Panqueque Eco. Liv. 110g. X 1.40 M (Neg)
- Panqueque Eco. Liv. 60g. X 1.40 M (Ver)
- Panqueque Napa 200g. X 1.50 M (Bicolor)
- Panqueque Pesado 150g. X 1.40 M (Bla)
- Panqueque Tapicero X 1.40 M (Lila) X 35 Mts



BENEFICIOS



Antimicrobiano



Antipolilla



Antibiótico



Lavable

MULTITOP



*Imágenes Referenciales

Empleado para relleno de almohadas, cojines, muebles, manualidades e industria de la confección, entre otros

- Fibrasin Napa 103 (5kg. Aprox)
- Fibrasin Napa Andina (5kg. Aprox)
- Fibrasin Napa Merced (5kg. Aprox)
- Napa Super 300 (3kg. Aprox)
- Napa Super 300 (5kg. Aprox)
- Napa Superlite (1.5kg. Aprox.)
- Napa Superlite (3kg. Aprox.)
- Napa Sylisoft (1.5kg. Aprox.)
- Napa Sylisoft (3kg. Aprox.)



HILOS

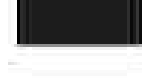
Cueros Sintéticos



*Imágenes Referenciales

Empleado para la costura en la confección de productos elaborados con lino plastificado, telas, cuero sintético, entre otros.

- Piramide Hilo #10 -(120gr)

-  Azulino 266
-  Beige Claro 281
-  Blanco 082
-  Negro 080
-  Rojo 178

- Piramide Hilo #12 -(400gr)

-  Blanco B01
-  Crema 107
-  Marrón Claro 154
-  Natural 112
-  Negro 002



- Piramide Hilo #20 -(1,098m Aprox.)

-  Beige Claro 281
-  Beige Oscuro 283
-  Blanco
-  Negro
-  Plomo 269
-  Plomo Claro 033
-  Plomo Oscuro 312

- Piramide Hilo #40 -(1,977m Aprox.)

-  Blanco 001
-  Negro 002

MULTITOP



*Imágenes Referenciales

Empleado para la costura en la confección de productos elaborados con lino plastificado, telas, cuero sintético, entre otros.

• Piramide Hilo #30 -(1,318m Aprox.)

Acero 247	Dorado 240	Perla 030
Acero Claro 262	Fucsia Claro 087	Plomo 269
Amarillo 097	Lacre 060	Plomo Azulado 309
Anaranjado 137	Lila 075	Plomo Claro 033
Azul Marino 270	Lila Oscuro 094	Plomo Oscuro 312
Azulino 266	Marron 110	Rojo 178
Beige Claro 281	Marron 159	Rojo Oscuro 235
Beige Ecologico 243	Marron Claro 154	Turquesa 015
Beige Mani 238	Moro 162	Uva 190
Beige Marfil 215	Natural 112	Verde Esmeralda 232
Beige Oscuro 283	Natural Oscuro 118	Verde Jade 127
Blanco 001	Negro 002	Verde Militar 227
Burdeos 172	Nutria 255	Verde Navidad 026
Crema 107	Nutria Claro 250	Verde Pera 128

CIERRES









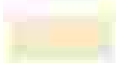



Cueros Sintéticos



*Imágenes Referenciales

Empleado en la industria de tapicería, cojinería, manualidades

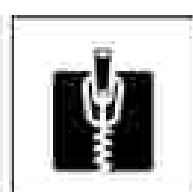
• Cierre #4 Rs40 (R-200/800-II)

 Azulino	 Manzanilla
 Beige Comando	 Negro
 Blanco	 Niza
 Cafe	 Plomo Mediano
 Crema	 Rojo Cadmio
 Habano	 Rojo Rubi

• Cierre #5 Rs60 (R-200/400-II)

 Amarillo Ante	 Crema	 Océano
 Artemisa	 Frappe	 Plomo Mediano
 Azul Marino	 Habano	 Plomo Oscuro
 Azulino	 Ladrillo	 Rojo Cadmio
 Beige Comando	 Maiz	 Rojo Rubi
 Blanco	 Mandarina	 Verde Oscuro
 Cafe	 Manzanilla	 Wine
 Cardinal	 Negro	
 Celeste Acero	 Niza	

BENEFICIOS



Deslizamiento Suave



Resistente

MULTITOP

PEGAMENTOS

Cueros Sintéticos

Empleado para el pegado de plantillas, empastado de forros, preparado de suelas de cuero y microporosos como "cola base" y habilitado en el aparado. En la industria de la marroquinería con espumas, confección de carteras y maletines.

- Hacsá Pegamento Multiusos 1 Gln (3.500 Lt)
- Hacsá Pegamento Multiusos 1/2 Gln (1.890 Lt)
- Hacsá Pegamento Multiusos 1/4 Gln (0.800 Lt)
- Hacsá Pegamento Multiusos 4.5 Gln



*Imágenes Referenciales

BENEFICIOS



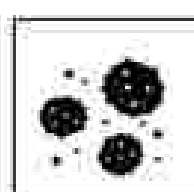
Fuerte Adhesión



Secado rápido



Impermeable



Resistente al rasco



Resistente a la Humedad

MULTITOP

PEGAMENTOS

Cueros Sintéticos

Empleado como adhesivo en la tapicería en general, espumas, marroquines, carteras, maletines, mochilas, pisos vinílicos y otros usos domésticos, entre otros.

- Pegamax Pegamento Multiusos 1 Gln (3.250 Lt)
- Pegamax Pegamento Multiusos 1 Gln (3.785 Lt)
- Pegamax Pegamento Multiusos 1/16 Gln (0.200 Lt)
- Pegamax Pegamento Multiusos 1/2 Gln (1.890 Lt)
- Pegamax Pegamento Multiusos 1/4 Gln (0.800 Lt)
- Pegamax Pegamento Multiusos 1/8 Gln (0.400 Lt)
- Pegamax Pegamento Multiusos 4.5 Gln
- Ultra Pegamento Pvc 1 Gln (3.250 Lt)
- Ultra Pegamento Pvc 1 Gln (3.785 Lt)
- Ultra Pegamento Pvc 1/2 Gln
- Ultra Pegamento Pvc 1/4 Gln (0.800 Lt)
- Ultra Pegamento Pvc 1/8 Gln (0.400 Lt)



*Imágenes Referenciales

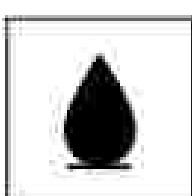
BENEFICIOS



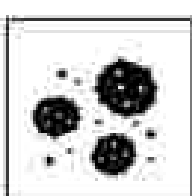
Fuerte Adhesión



Secado rápido



Impermeable



Resistente al golpe



Resistente a la Humedad

MULTITOP

PEGAMENTOS

Cueros Sintéticos

Empleado como adhesivo en la industria del calzado, forros de tacos, plantillas, telas, así como el aparado en cuero natural y laminados sintéticos.

- Pegsa Pegamento Multiusos Calzapeg (Galon 1/4 Lts)
- Pegsa Pegamento Tapicero Superflex (Galon 1/4 Lts)
- Pegsa Pegamento Tapicero Superflex (Galon 3.5 Lts)



*Imágenes Referenciales

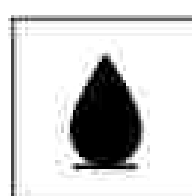
BENEFICIOS



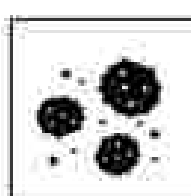
Fuerte Adhesión



Secado rápido



Impermeable



Resistente al moho



Resistente a la Humedad

MULTITOP

PEGAMENTOS

Cueros Sintéticos

Empleado como adhesivo en la industria del calzado, forros de tacos, plantillas, telas, así como el aparado en cuero natural y laminados sintéticos.

- Tekno Pegamento Terokal Record 56 1/4 GLN (1.000 Lt)
- Tekno Pegamento Terokal Record 56 1/16 Gln (0.237 Lt)
- Tekno Pegamento Terokal Record 56 1/32 Gln (0.118 Lt)
- Tekno Pegamento Terokal Record 56 Chisquete (50 MI)
- Tekno Pegamento Multiusos Extra 1 Gln (3.500 Lt)
- Tekno Pegamento Multiusos Extra 4.5 Gln (17.000 Lt)



*Imágenes Referenciales

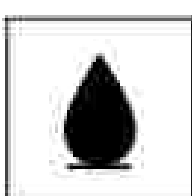
BENEFICIOS



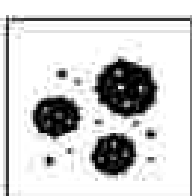
Fuerte Adhesión



Secado rápido



Impermeable



Resistente al moho



Resistente a la Humedad

MULTITOP

GRAPAS

Cueros Sintéticos



*Imágenes Referenciales

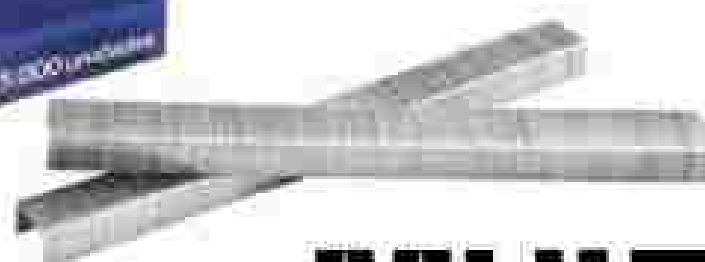
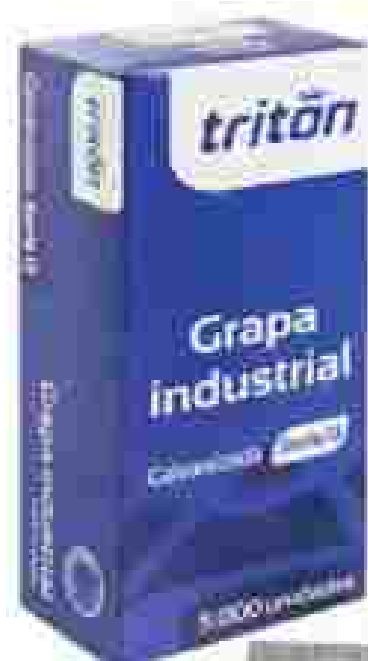
Empleado en engrapadoras de trabajo liviano en tapicería, persianas, tela y plástico. El complemento ideal de tu herramienta.

• Grapas Galvanizadas

- Triton Grapa Galvanizada 13-04 (54)
- Triton Grapa Galvanizada 13-06 (54)
- Triton Grapa Galvanizada 13-08 (60)
- Triton Grapa Galvanizada 13-10 (60)
- Triton Grapa Galvanizada 5019-10 (20)
- Triton Grapa Galvanizada 80-06 (12)
- Triton Grapa Galvanizada 80-08 (12)
- Triton Grapa Galvanizada 80-10 (12)
- Triton Grapa Galvanizada 80-10 (24)
- Triton Grapa Galvanizada 80-12 (16)
- Triton Grapa Galvanizada C-34 (10)
- Triton Grapa Galvanizada C-58 (12)

• Grapas Cobrizadas

- Triton Grapa Cobrizada 23-12 (40)
- Triton Grapa Cobrizada 23-14 (40)
- Triton Grapa Cobrizada 53-06 (20)
- Triton Grapa Cobrizada 53-08 (20)



MULTITOP

GRAPADORA

Cueros Sintéticos



*Imágenes Referenciales

Empleado para el trabajo de fijación en la tapicería de muebles, fabricación de cajones, marcos de cuadros, de ventanas, entre otros.



Triton Grapadora Manual 80
5451m00004



Triton Grapadora
Neumatica 80e Sfw005-at



Rapid Tools Engrapadora
Clavadora # 23



Rapid Tools Engrapadora
Clavadora # 33



Rapid Tools Engrapadora
Clavadora Fun To Fix

MULTITOP

TACHUELAS

Cueros Sintéticos



*Imágenes Referenciales

Empleado para la tapicería de muebles, cabeceras de cama, entre otros.

- Tachuela Tapicería # 3 (Tacol)
- Tachuela Tapicería # 4 (Tacol)
- Tachuela Tapicería # 6 (Tacol)
- Tachuela Tapicería # 8 (Tacol)
- Tachuela Tapicería # 10 (Tacol)
- Tachuela Tapicería # 12 (Tacol)
- Tachuela Tapicería # 14 (Tacol)



MULTITOP

DESLIZADORES

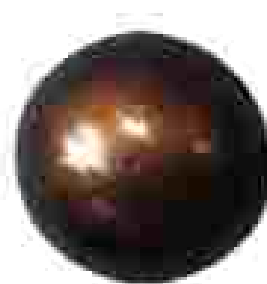
Cueros Sintéticos



*Imágenes Referenciales

Empleado para la fabricación de muebles, entre otros.

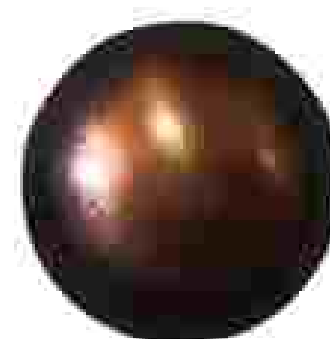
- Deslizadores D-5 Renacimiento
- Deslizadores 22-1
- Deslizadores 22-5



D-5



22-1



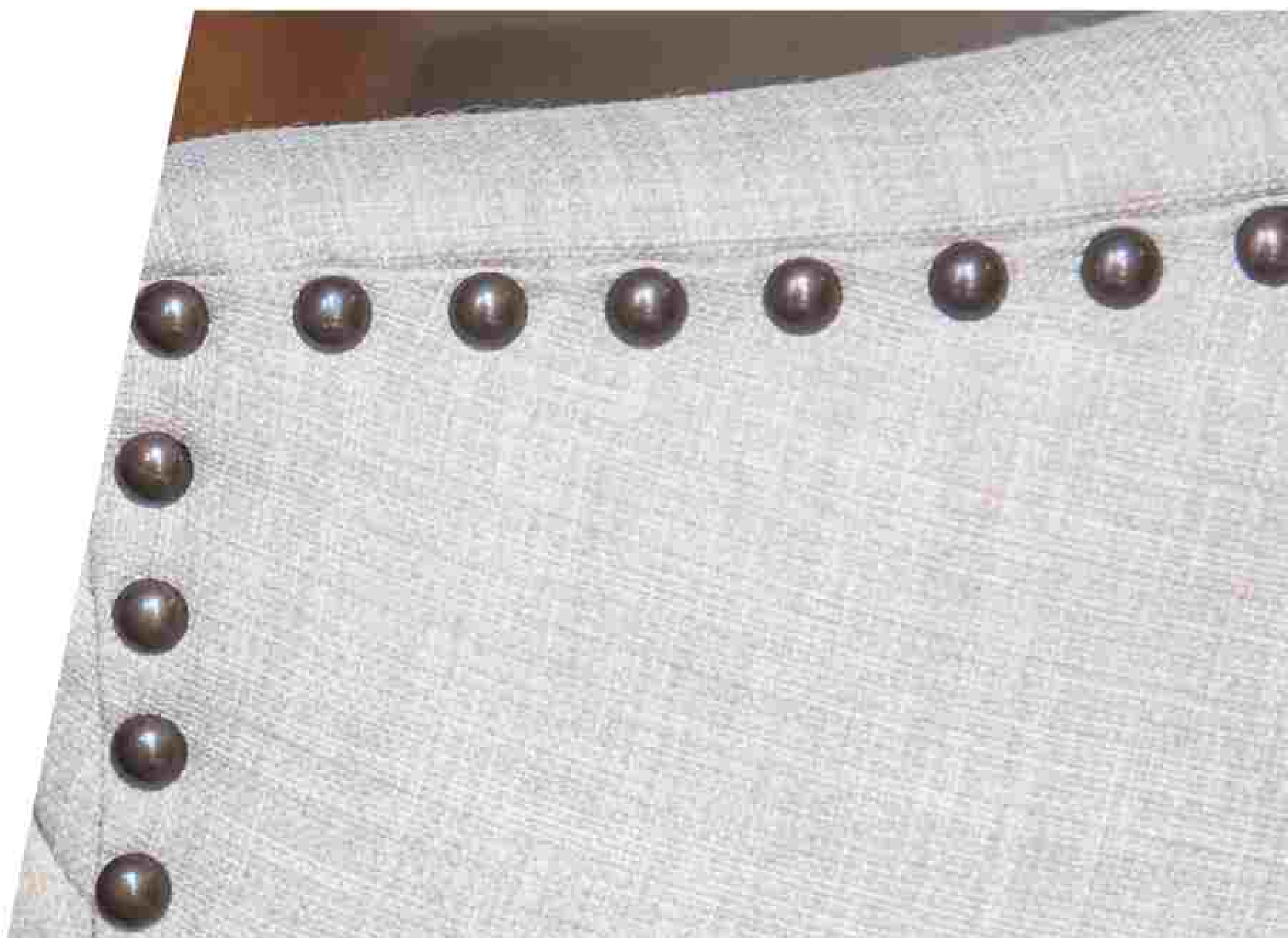
22-5



MULTITOP

ESTOPEROLES

Cueros Sintéticos



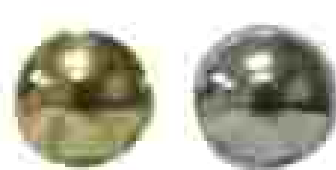
*Imágenes Referenciales

Este producto se utiliza para la tapicería de muebles fabricados en tela o cuero, ideales para dar un acabado decorativo por su variedad de formas y acabados.

10-1 Dorado / 10-2 Plateado



9-1 Dorado / 9-2 Plateado



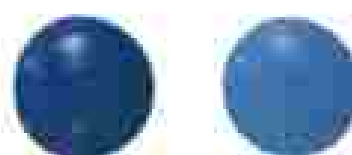
15-1 Dorado / 15-2 Plateado / 15-3 Bronce Viejo / 15-4 Plateado Viejo



3/8 - 7 Liso Verde / 3/8 Marron



Azul / Celeste



Nikel



80-1 Dorado / 80-2 Plateado / 80-3 Bronce Viejo / 80-4 Plateado Viejo / 80-5 Renacimiento



99-1 Dorado / 99-2 Plateado / 99-3 Bronce Viejo / 99-4 Plateado Viejo / 99-5 Renacimiento



MULTITOP

MÁQUINA TAPICERA

Cueros Sintéticos



*Imágenes Referenciales

Ideal para la aplicación de estoperoles y deslizadores, contiene un kit de lubricación y varias boquillas para diferentes dimensiones. Adicional trae la base para ubicar los estoperoles y deslizadores y así ser recogidos por la máquina.

- CAM MAQUINA TAPICERA DE ESTOPEROL EST100 +KIT LUB+BOQ+BASE



MULTITOP

PATAS DE MUEBLES

Cueros Sintéticos



*Imágenes Referenciales

Empleado para la fabricación de asientos para muebles, entre otros.

- Pata De Mueble Modelo C1014 55mm
- Pata De Mueble Modelo C261 100mm
- Pata De Mueble Modelo C261 120mm
- Pata De Mueble Modelo C261 80mm
- Pata De Mueble Modelo C277 100mm
- Pata De Mueble Modelo C277 80mm
- Pata De Mueble Modelo C309 95mm
- Pata De Mueble Modelo Da1803 100mm
- Pata De Mueble Modelo Da1806 100mm



MULTITOP

PATAS DE MUEBLES

Cueros Sintéticos



*Imágenes Referenciales

Empleado para fabricación de muebles, entre otros.

- Pata De Madera Londres 11 Cm Nogal (Mpins0028)
- Pata De Madera Monaco 7 Cm Nogal (Mpins0029)
- Pata De Madera Saifer 20 Cm Natural (Mpins0232)
- Pata De Madera 2470 6.8 Cm Nogal (Mpins0093)
- Pata De Madera Bayar 7.6 Cm Natural (Mpins0194)



MULTITOP

GRECAS 440

(Und x 10 mts)

Cueros Sintéticos



*Imágenes Referenciales

Artículo decorativo

- Greca 440 Beige 30
- Greca 440 Beige Amarillento 17
- Greca 440 Beige Camello 29
- Greca 440 Cafe 6/19
- Greca 440 Color 17/35
- Greca 440 Color 29/35
- Greca 440 Color 81/17
- Greca 440 Dorado Miel 45
- Greca 440 Dorado Rojizo 6/51
- Greca 440 Granate 09
- Greca 440 Guinda 9/23
- Greca 440 Marron 19
- Greca 440 Mostaza 6/17
- Greca 440 Negro 22
- Greca 440 Oro Viejo Claro 06



MULTITOP



*Imágenes Referenciales

Empleado para la elaboración de forros de prendas de vestir, de accesorios para forros y tapicerías de muebles, entre otros.

- **Poliseda 52 gr/m2**

- Poliseda Azul Marino 007-48
- Poliseda Beige 007-87
- Poliseda Blanco C1007-BL01
- Poliseda Caoba 007-76
- Poliseda Negro 007-19
- Poliseda Rojo 007-41
- Poliseda Fucsia 007-72
- Poliseda Marrón 007-14

- **Poliseda MT 43 gr/m2**

- Poliseda MT Azul Marino
- Poliseda MT Blanco
- Poliseda MT Negro
- Poliseda MT Rojo Peruano
- Poliseda MT Caoba
- Poliseda MT Fucsia
- Poliseda MT Marrón
- Poliseda MT Naranja

CUIDADO DEL TAPIZ

Cueros Sintéticos



*Imágenes Referenciales

- Se recomienda limpiar periódicamente para mantener su apariencia y prevenir acumulación de suciedad y contaminantes.
- Toda mancha, derramamiento o suciedad se debe limpiar con rapidez para evitar un manchado permanente.
- Utilizar espuma jabonosa o productos especiales para limpieza de telas vinílicas y retirarlas con tela blanca limpia y ligeramente humedecida.
- No limpiar con líquidos solventes como thinner, acetona, alcohol, MEK (Metiletilcetona), etc.
- Aplicar silicona para tapiz, por lo menos una vez al mes.

- 3M Paño Microfibra 36 X 36 CM (Bolsa X 10)
- Abro Acondicionador De Cueros Lc-536
- Binner Acondicionador Y Protector De Cuero 300ml (150)
- Binner Limpiador Hidratante Para Cuero 350ml (0357)
- Binner Limpiador Hidratante Para Cuero 500ml (0359)
- Sapolio Toallita Limpia Cuero X 20 (24)



MULTITOP



*Imágenes Referenciales

• Notex 14G

☐ Blanco

• Notex 35G

☐ Blanco

■ Celeste Clínico

■ Celeste Médico

• Notex 80G

☐ Blanco

■ Celeste Clínico

■ Celeste Médico

• Notex 65G

■ Amarillo

■ Azul

☐ Barbie

■ Beige

☐ Blanco

■ Celeste Clínico

■ Celeste Médico

■ Crema

■ Fucsia

■ Gris

■ Lila

■ Limon

■ Marino

■ Marron

■ Morado

■ Naranja

■ Navidad

■ Negro

■ Rojo

■ Turqueza

■ Verde

• Notex 100G

■ Azul

■ Beige

☐ Blanco

■ Fucsia

■ Gris

■ Marino

■ Marron

■ Negro

■ Rojo